

LEGENDA

KATASTRÁLNÍ MAPA (DKM Suché Lazce)

SKUTEČNÝ STAV (geodetické zaměření 07/2022)

PROJEKTOVÝ STAV

CHODNÍKY S KRYTĚM Z BETONOVÉ DLAŽBY 200/100 mm TL. 60 mm  
BARVA PŘÍRODNÍ ŠEDÁ – POVRCH STANDARD

VJEZDY S KRYTĚM Z BETONOVÉ DLAŽBY 200/100 mm TL. 80 mm  
BARVA PŘÍRODNÍ ŠEDÁ – POVRCH STANDARD

VAROVNÉ A SIGNÁLNÍ PÁSY Z BETONOVÝCH SLEPECKÝCH DLAŽDIC  
BARVA ČERVENÁ – 200/100 mm H. TL. 60 mm a 80 mm (ve vjezdech)

REKULTIVACE ZATŘÁVNĚNÝCH PÁSŮ

KLAD VÝKRESŮ:

C-3.1

C-3.2

C-3.3

C-3.4

STÁVAJÍCÍ INŽENÝRSKÉ SÍTĚ

nadzemní vedení silových kabelů VN do 35 kV (ČEZ Distribuce, a.s.)

nadzemní vedení silových kabelů NN do 1 kV (ČEZ Distribuce, a.s.)

podzemní vedení silových kabelů NN do 1 kV (ČEZ Distribuce, a.s.)

nadzemní vedení telekomunikačních / optických kabelů (CETIN a.s.)

podzemní vedení telekomunikačních / optických kabelů (CETIN a.s.)

potrubní vedení a přípojky STL plynovodu (GridServices, s.r.o.)

vodovodní potrubí / přípojky (Severomoravské vodovody a kanalizace Ostrava a.s.)

dešťová kanalizace / přípojky (Statutární město Opava – neznámá poloha)

splásková kanalizace (Severomoravské vodovody a kanalizace Ostrava a.s.)

P O Z N Á M K A:

PŘED ZAŘÍZENÍM ZEMNÍCH PRACÍ JE ZHOTOVITEL STAVBY POVINEN POŽÁDAT JEDNOTLIVÉ SPRÁVCE NEBO VLASTNÍKY PODZEMNÍCH SÍTÍ TECHNICKÉ INFRASTRUKTURY O JEJICH VYTÝČENÍ.

SOUŘADNICOVÝ SYSTÉM: JTSK

VÝSKOVÝ SYSTÉM: B.p.v.

projektová dokumentace pro ohlášení stavby nebo pro vydání stavebního povolení dle přílohy č. 5 k vyhlášce č. 146/2008 Sb.

# C. Situační výkresy

Změny		Datum		Podpis	
c					
b					
a					
Navrhl / vypracoval		Zodp. projektant		Techn. kontrola	
Ing. NOVÁK Zbyněk		Ing. NOVÁK Zbyněk		Ing. NOVÁK Zbyněk	
podpis:		podpis:		podpis:	
Obec: OPAVA - Suché Lazce		Kraj: MORAVSKOSLEZSKÝ		Formát: 6 A4	
Objednatel: Úřad MČ Suché Lazce, Pferovecká 21, 747 95 Opava - Suché Lazce		Datum: 03/2023		Čís. zakázky: 22-17-DOS	
Akce: Oprava chodníků podél silnice III/4663		Stupeň: DOS		Souprava:	
Příloha: KOORDINAČNÍ SITUAČNÍ VÝKRES		Měřítko: 1:500		Příloha č.: C-3.1	



LEGENDA

KATASTRÁLNÍ MAPA (DKM Suché Lazce)

SKUTEČNÝ STAV (geodetické zaměření 07/2022)

PROJEKTOVÝ STAV

CHODNÍKY S KRYTÉM Z BETONOVÉ DLAŽBY 200/100 mm TL. 60 mm  
BARVA PŘÍRODNÍ ŠEDÁ – POVRCH STANDARD

VJEZDY S KRYTÉM Z BETONOVÉ DLAŽBY 200/100 mm TL. 80 mm  
BARVA PŘÍRODNÍ ŠEDÁ – POVRCH STANDARD

VAROVNÉ A SIGNÁLNÍ PÁSY Z BETONOVÝCH SLEPECKÝCH DLAŽDIC  
BARVA ČERVENÁ – 200/100 mm tl. 60 mm a 80 mm (ve vjezdech)

REKULTIVACE ZATŘÁVNĚNÝCH PÁSŮ

C3-1

C3-2

C3-3

C3-4

STÁVAJÍCÍ INŽENÝRSKÉ SÍTĚ

nadzemní vedení silových kabelů VN do 35 kV (ČEZ Distribuce, a.s.)

nadzemní vedení silových kabelů NN do 1 kV (ČEZ Distribuce, a.s.)

podzemní vedení silových kabelů NN do 1 kV (ČEZ Distribuce, a.s.)

nadzemní vedení telekomunikačních / optických kabelů (CETIN a.s.)

podzemní vedení telekomunikačních / optických kabelů (CETIN a.s.)

potrubní vedení a přípojky STL plynovodu (GridServices, s.r.o.)

vodovodní potrubí / přípojky (Severomoravské vodovody a kanalizace Ostrava a.s.)

dešťová kanalizace / přípojky (Statutární město Opava – neznámá poloha)

splásková kanalizace (Severomoravské vodovody a kanalizace Ostrava a.s.)

POZNÁMKA:


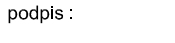

PŘED ZAŘÍZENÍM ZEMNÍCH PRACÍ JE ZHOTOVITEL STAVBY POVINEN POŽÁDAT JEDNOTLIVÉ SPRÁVCE NEBO VLASTNÍKY PODZEMNÍCH SÍTÍ TECHNICKÉ INFRASTRUKTURY O JEJICH VYTÝČENÍ.

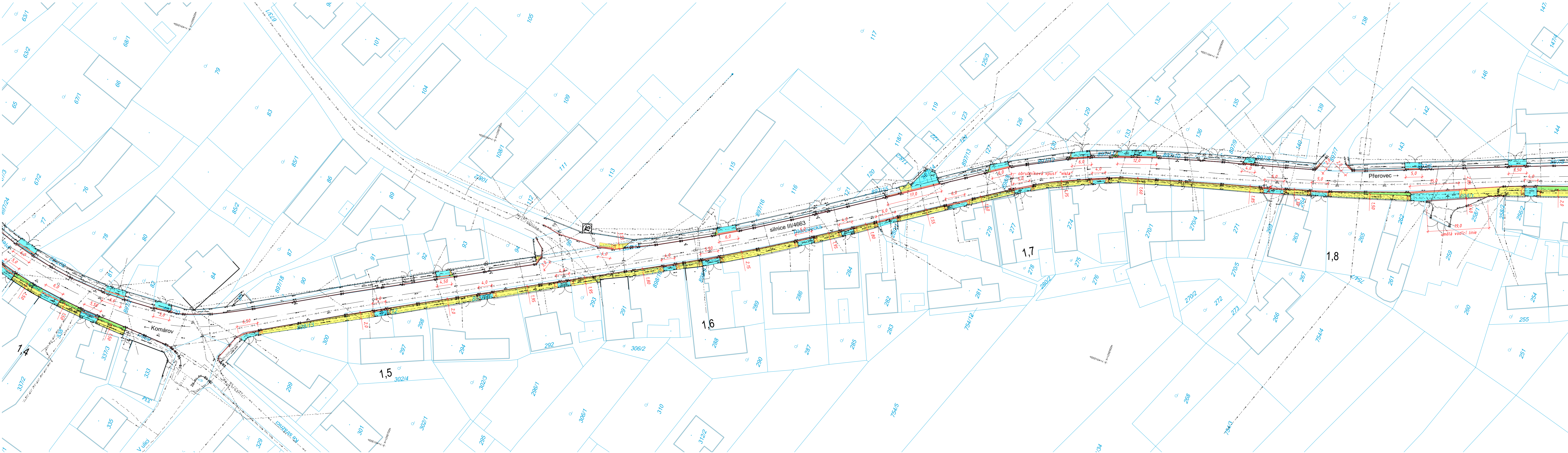
SOUŘADNICOVÝ SYSTÉM: JTSK

VÝŠKOVÝ SYSTÉM: B.p.v.

projektová dokumentace pro ohlášení stavby nebo pro vydání stavebního povolení dle přílohy č. 5 k vyhlášce č. 146/2008 Sb.

# C. Situační výkresy

Změny			Datum		Podpis
c					
b					
a					
Navrhl / vypracoval		Zodp. projektant	Techn. kontrola		ZHOTOVITEL <b>Ing. Zbyněk NOVÁK</b> <i>projektová činnost ve výstavbě</i> Čalkovského 1555/49, 746 01 OPAVA t: +420 724 338 616 e-mail: info@projekty-novak.cz www.projekty-novak.cz
Ing. NOVÁK Zbyněk		Ing. NOVÁK Zbyněk	Ing. NOVÁK Zbyněk		
podpis: 		podpis: 	podpis: 		
Obec: OPAVA - Suché Lazce		Kraj: MORAVSKOSLEZSKÝ		Formát	6 A4
Objednatel: Úřad MČ Suché Lazce, Přerovecká 21, 747 95 Opava - Suché Lazce				Datum	11/2022
Akce:				Čís. zakázky	22-17-DOS
<b>Oprava chodníků podél silnice III/4663</b>				Stupeň:	Souprava:
				DOS	
				Měřítko: 1: 500	
Příloha:		KOORDINAČNÍ SITUAČNÍ VÝKRES		Příloha č.:	C.3-2



LEGENDA

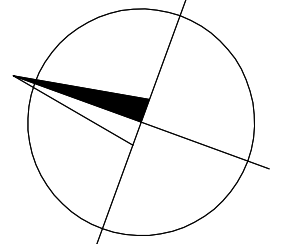
- KATASTRÁLNÍ MAPA (DKM Suché Lazce)
- SKUTEČNÝ STAV (geodetické zaměření 07/2022)
- PROJEKTOVÝ STAV
- CHODNÍKY S KRYTĚM Z BETONOVÉ DLAŽBY 200/100 mm TL. 60 mm  
BARVA PŘÍRODNÍ ŠEDÁ - POVRCH STANDARD
- VJEZDY S KRYTĚM Z BETONOVÉ DLAŽBY 200/100 mm TL. 80 mm  
BARVA PŘÍRODNÍ ŠEDÁ - POVRCH STANDARD
- VAROVNÉ A SIGNÁLNÍ PÁSY Z BETONOVÝCH SLEPECKÝCH DLAŽDIC  
BARVA ČERVENÁ - 200/100 mm H. TL. 60 mm a 80 mm (ve vjezdech)
- REKULTIVACE ZATŘÁVNĚNÝCH PÁSŮ

STÁVAJÍCÍ INŽENÝRSKÉ SÍTĚ

- nadzemní vedení silových kabelů VN do 35 kV (ČEZ Distribuce, a.s.)
- nadzemní vedení silových kabelů NN do 1 kV (ČEZ Distribuce, a.s.)
- podzemní vedení silových kabelů NN do 1 kV (ČEZ Distribuce, a.s.)
- nadzemní vedení telekomunikačních / optických kabelů (CETIN a.s.)
- podzemní vedení telekomunikačních / optických kabelů (CETIN a.s.)
- potrubní vedení a přípojky STL plynovodu (GridServices, s.r.o.)
- vodovodní potrubí / přípojky (Severomoravské vodovody a kanalizace Ostrava a.s.)
- dešťová kanalizace / přípojky (Statutární město Opava - neznámá poloha)
- splškově kanalizace (Severomoravské vodovody a kanalizace Ostrava a.s.)



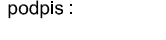
**POZNÁMKY:**  
PŘED ZAŘÍZENÍM ZEMNÍCH PRACÍ JE ZHOTOVITEL STAVBY POVINEN POŽADAT JEDNOTLIVÉ SPRÁVCE NEBO VLASTNÍKY PODZEMNÍCH SÍTÍ TECHNICKÉ INFRASTRUKTURY O JEJICH VYTÝČENÍ.

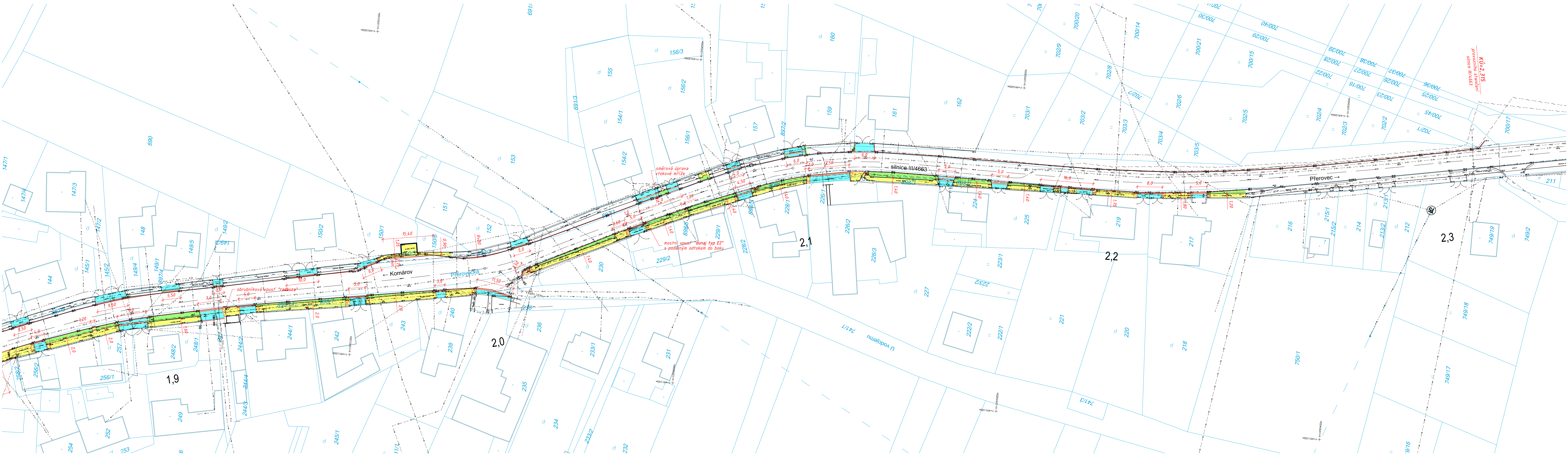
SOUŘADICOVÝ SYSTÉM: JTSK  
VÝŠKOVÝ SYSTÉM: B.p.v.



projektová dokumentace pro ohlášení stavby nebo pro vydání stavebního povolení dle přílohy č. 5 k vyhlášce č. 146/2008 Sb.

C. Situační výkresy

Změny	c		Datum		Podpis	
	b					
	a					
Navrh / vypracoval		Zodp. projektant	Techn. kontrola		ZHOTOVITEL	
Ing. NOVÁK Zbyněk		Ing. NOVÁK Zbyněk	Ing. NOVÁK Zbyněk		<b>Ing. Zbyněk NOVÁK</b> <small>Projektová činnost ve výstavbě</small> Číslového 159549, 746 01 OPAVA tel +420 724 386 616 E-mail: info@projektovy-novak.cz www.projekty-novak.cz	
podpis: 		podpis: 	podpis: 			
Obec: OPAVA - Suché Lazce		Kraj: MORAVSKOSLEZSKÝ		Formát 6 A4		
Objednatel: Úřad MČ Suché Lazce, Přerovecká 21, 747 95 Opava - Suché Lazce				Datum 11/2022		
Akce: <b>Oprava chodníků podél silnice III/4663</b>				Čís. zakázky 22-17-DOS		
				Stupeň: <b>D O S</b>		Souprava:
Příloha: <b>KOORDINAČNÍ SITUAČNÍ VÝKRES</b>				Měřítko: 1:500		
				Příloha č.: <b>C.3-3</b>		



LEGENDA

KATASTRÁLNÍ MAPA (DKM Suché Lazce)

SKUTEČNÝ STAV (geodetické zaměření 07/2022)

PROJEKTOVÝ STAV

CHODNÍKY S KRYTĚM Z BETONOVÉ DLAŽBY 200/100 mm TL. 60 mm

BARVA PŘÍRODNÍ ŠEDÁ – POVRCH STANDARD

VJEZDY S KRYTĚM Z BETONOVÉ DLAŽBY 200/100 mm TL. 80 mm

BARVA PŘÍRODNÍ ŠEDÁ – POVRCH STANDARD

VAROVNÉ A SIGNÁLNÍ PÁSY Z BETONOVÝCH SLEPECKÝCH DLAŽDIC

BARVA ČERVENÁ – 200/100 mm H. TL. 60 mm a 80 mm (ve vjezdech)

REKULTIVACE ZATŘÁVNĚNÝCH PÁSŮ

STÁVAJÍCÍ INŽENÝRSKÉ SÍTĚ

nadzemní vedení silových kabelů VN do 35 kV (ČEZ Distribuce, a.s.)

nadzemní vedení silových kabelů NN do 1 kV (ČEZ Distribuce, a.s.)

podzemní vedení silových kabelů NN do 1 kV (ČEZ Distribuce, a.s.)

nadzemní vedení telekomunikačních / optických kabelů (CETIN a.s.)

podzemní vedení telekomunikačních / optických kabelů (CETIN a.s.)

potrubní vedení a přípojky STL plynovodu (GridServices, s.r.o.)

vodovodní potrubí / přípojky (Severomoravské vodovody a kanalizace Ostrava a.s.)

dešťová kanalizace / přípojky (Statutární město Opava – neznámá poloha)

splašková kanalizace (Severomoravské vodovody a kanalizace Ostrava a.s.)

hlavová splašková kanalizace (Severomoravské vodovody a kanalizace Ostrava a.s.)

POZNÁMKY:

PŘED ZAŘÍZENÍM ZEMNÍCH PRACÍ JE ZHOTOVITEL STAVBY POVINEN POŽÁDAT JEDNOTLIVÉ SPRÁVCE NEBO VLASTNÍKY PODZEMNÍCH SÍTÍ TECHNICKÉ INFRASTRUKTURY O JEJICH VYTÝČENÍ.

SOUŘADNICOVÝ SYSTÉM: JTSK

VÝŠKOVÝ SYSTÉM: B.p.v.

projektová dokumentace pro ohlášení stavby nebo pro vydání stavebního povolení dle přílohy č. 5 k vyhlášce č. 146/2008 Sb.

## C. Situační výkresy

Změny			Datum		Podpis	
a	b	c				
Navrhl / vypracoval			Zodp. projektant		Techn. kontrola	
Ing. NOVÁK Zbyněk			Ing. NOVÁK Zbyněk		Ing. NOVÁK Zbyněk	
podpis:			podpis:		podpis:	
Obec: OPAVA - Suché Lazce			Kraj: MORAVSKOSLEZSKÝ		Formát: 6 A4	
Objednatel: Úřad MČ Suché Lazce, Přerovecká 21, 747 95 Opava - Suché Lazce			Datum: 11/2022		Čís. zakázky: 22-17-DOS	
Akce: Oprava chodníků podél silnice III/4663			Stupeň: DOS		Souprava:	
Příloha: KOORDINAČNÍ SITUAČNÍ VÝKRES			Měřítko: 1 : 500		Příloha č.: C.3-4	